

**Affaire : REALISATION DE PLANS PROJET DE STATIONS 4G BOUYGUES TELECOM**

**Maître d'Ouvrage : AXIONE**

Date d'étude : **Janvier 2012**

Montant de l'étude :

Dossier Loi sur l'Eau :

**non**

Date de réalisation :

Montant des travaux :

**Descriptif**

Etablissement des plans dwg des stations Bouygtel accueillant les baies et antennes 4G, sites de :

- aéroport Lyon Saint-Exupéry
- Grézieu-la-Varenne
- Cailloux-sur-Fontaine
- Craponne
- Miribel
- Rochetaillée


**L'étude comprend :**

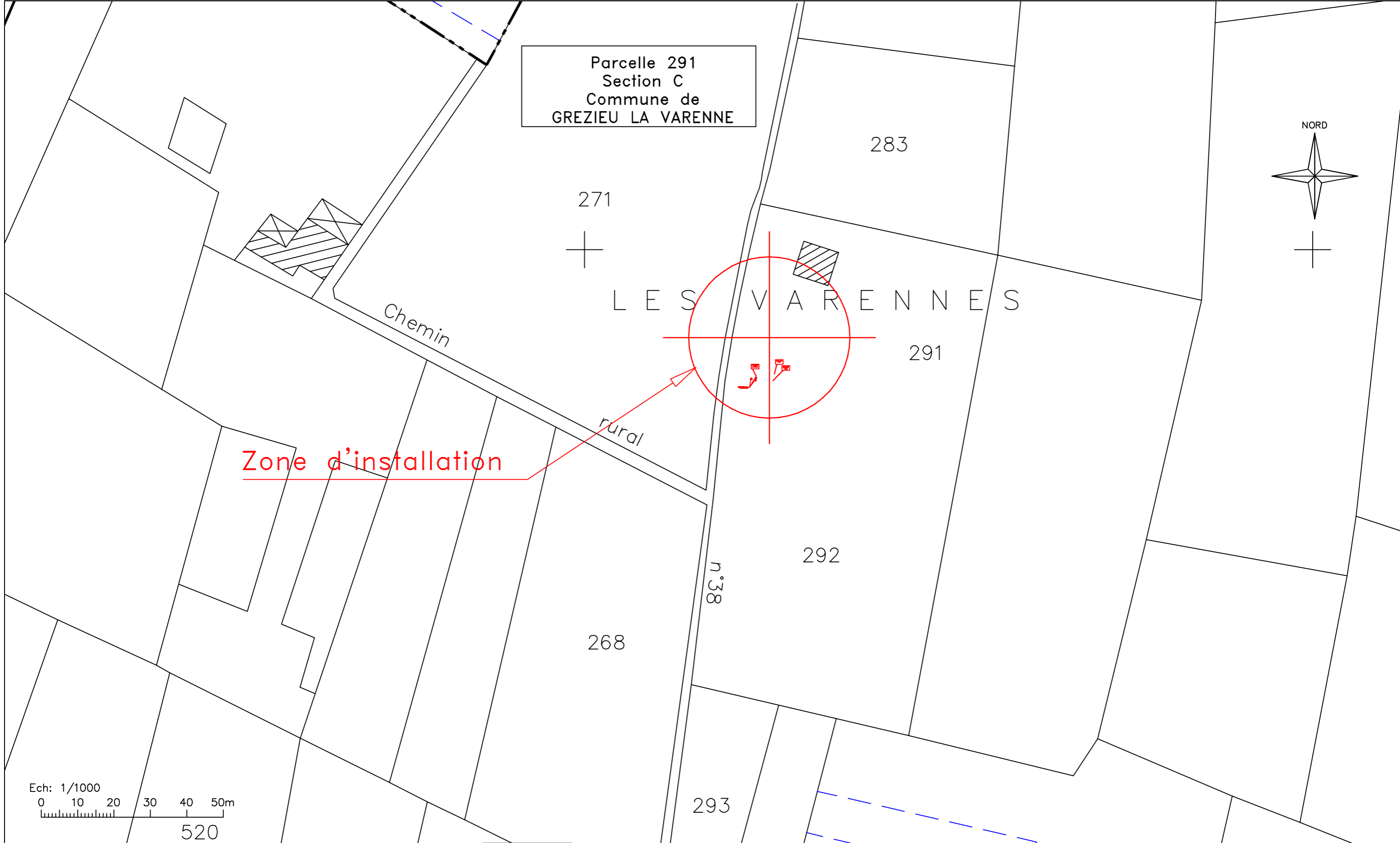
- la mise à jour des dessins des stations existantes
- l'ajout des infrastructures et équipements 4G (LTE 2100)
- la sécurisation des sites

Pièce jointe : exemple de plan de station 4G (LTE 2100)

Folio	Désignation du Folio	
001	Liste des FOLIOS	
003	PLAN DE MASSE	
010	VUE EN PLAN	PROJET
020	ELEVATION SUD-OUEST	PROJET
010	VUE EN PLAN	ETAT EXISTANT
020	ELEVATION SUD-OUEST	ETAT EXISTANT
040	SYNOPTIQUE RADIO PROJET	ANTENNES FEEDERS BAIES
040	SYNOPTIQUE RADIO EXISTANT	ANTENNES FEEDERS BAIES
090	PLAN DE SECURITE	VUE EN PLAN
091	PLAN DE SECURITE	ELEVATION SUD OUEST

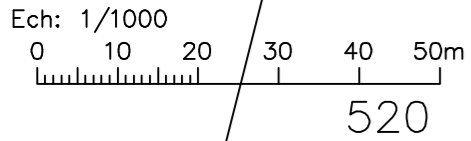
Sites	Type de Site	N° théorique de site	Centre d'imputation
Co-Localisés	/	/	/
	/	/	/
	/	/	/


insertion DOE	F. GENNERAT	EXPRIMM	EPR	21.01.2009	000 - J	Lieu dit "les varennes" 69290 GREZIEU-LA-VARENNE	BTS	T31452				
SWAP FH vers T30093 OP.L223010	R. CUONG	CIRCET	EPR	09.09.2010	000 - K		Liste des FOLIOS	MAITRE D'OUVRAGE  Arcs de Seine 20 quai Point du jour 92100 Boulogne-Billancourt Tél. 01.39.26.75.00				
Modif az FH OP.L223010	R. CUONG	CIRCET	EPR	16.11.2010	000 - L							
4G	ECOPLAN	AXIONE	EPR	16.01.2012	000 - M							
MODIFICATIONS	DESSINATEUR	ENTREPRISE RESPONSABLE DU PLAN	SERVICE	DATE	INDICE	CI 331479	VERSION 001	TYPE ...	N°ORDRE 001	INDICE 000 - M	16.01.2012	001



Parcelle 291  
Section C  
Commune de  
GREZIEU LA VARENNE

Zone d'installation



insertion DOE	F. GENNERAT	EXPRIMM	EPR	21.01.2009	000 - J	Lieu dit "les varennes" 69290 GREZIEU-LA-VARENNE				BTS	T31452	
SWAP FH vers T30093 OP.L223010	R. CUONG	CIRCET	EPR	09.09.2010	000 - K	PLAN DE MASSE				MAITRE D'OUVRAGE  Bouygues Telecom	Arcs de Seine 20 quai Point du jour 92100 Boulogne-Billancourt Tél. 01.39.26.75.00	
Modif az FH OP.L223010	R.CUONG	CIRCET	EPR	16.11.2010	000 - L							
4G	ECOPLAN	AXIONE	EPR	16.01.2012	000 - M	CI 331479	VERSION 001	TYPE ...	N°ORDRE 001	INDICE 000 - M	16.01.2012	003
MODIFICATIONS		DESSINATEUR	ENTREPRISE RESPONSABLE DU PLAN	SERVICE	DATE	INDICE						

Ce document peut être modifié, en fonction d'impératifs techniques

Propriété de BOUYGUES TELECOM - Diffusion contrôlée

GSM/UMTS/LTE\_2600 S1A1M/D  
 Azimut : 320°  
 KATHREIN 80010675  
 HMA 29.05m  
 Câble GSM LDF 6.50 1"1/4  
 Câble UMTS Feeders 1"1/4  
 Câble LTE\_2600 F.O.  
 GSM/UMTS/LTE\_2600 Tilt Méca: -1°  
 GSM Tilt élec : 2°  
 UMTS / LTE\_2600 Tilt élec : 1°

Clôture ht: 2.00m

GSM / UMTS / LTE\_2600 S1A1M/D

Boîtier Optique  
à poser  
sur membrure

FH Ø. 30  
Hma 29.00m  
Az:69.00°  
Vers T30093

A.E. à swaper  
+ SIU

baie à équiper  
 tiroir optique  
+ 6601

ASC fixés sur bras  
de départ

Chc 500x60  
BYTEL en aérien

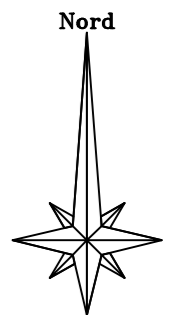
3 RRU à fixer sur  
bras de départ

GSM/UMTS/LTE\_2600 S3A1M/D  
 Azimut : 210°  
 KATHREIN 80010675  
 HMA 29.05m  
 Câble GSM LDF 6.50  
 Câble UMTS Feeders 1"1/4  
 Câble LTE\_2600 F.O.  
 GSM/UMTS/LTE\_2600 Tilt Méca: 0°  
 GSM Tilt élec : 3°  
 UMTS / LTE\_2600 Tilt élec : 2°

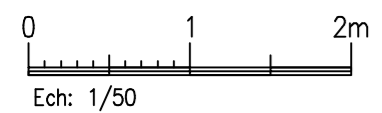
ASC fixés sur un  
bras de départ

GSM / UMTS / LTE\_2600 S2A1M/D Az:100°

GSM/UMTS/LTE\_2600 S2A1M/D  
 Azimut : 100°  
 KATHREIN 80010675  
 HMA 29.05m  
 Câble GSM LDF 6.50  
 Câble UMTS Feeders 1"1/4  
 Câble LTE\_2600 F.O.  
 GSM/LTE\_2600 Tilt Méca: 0°  
 GSM Tilt élec : 6°  
 UMTS / LTE\_2600 Tilt élec : 5°



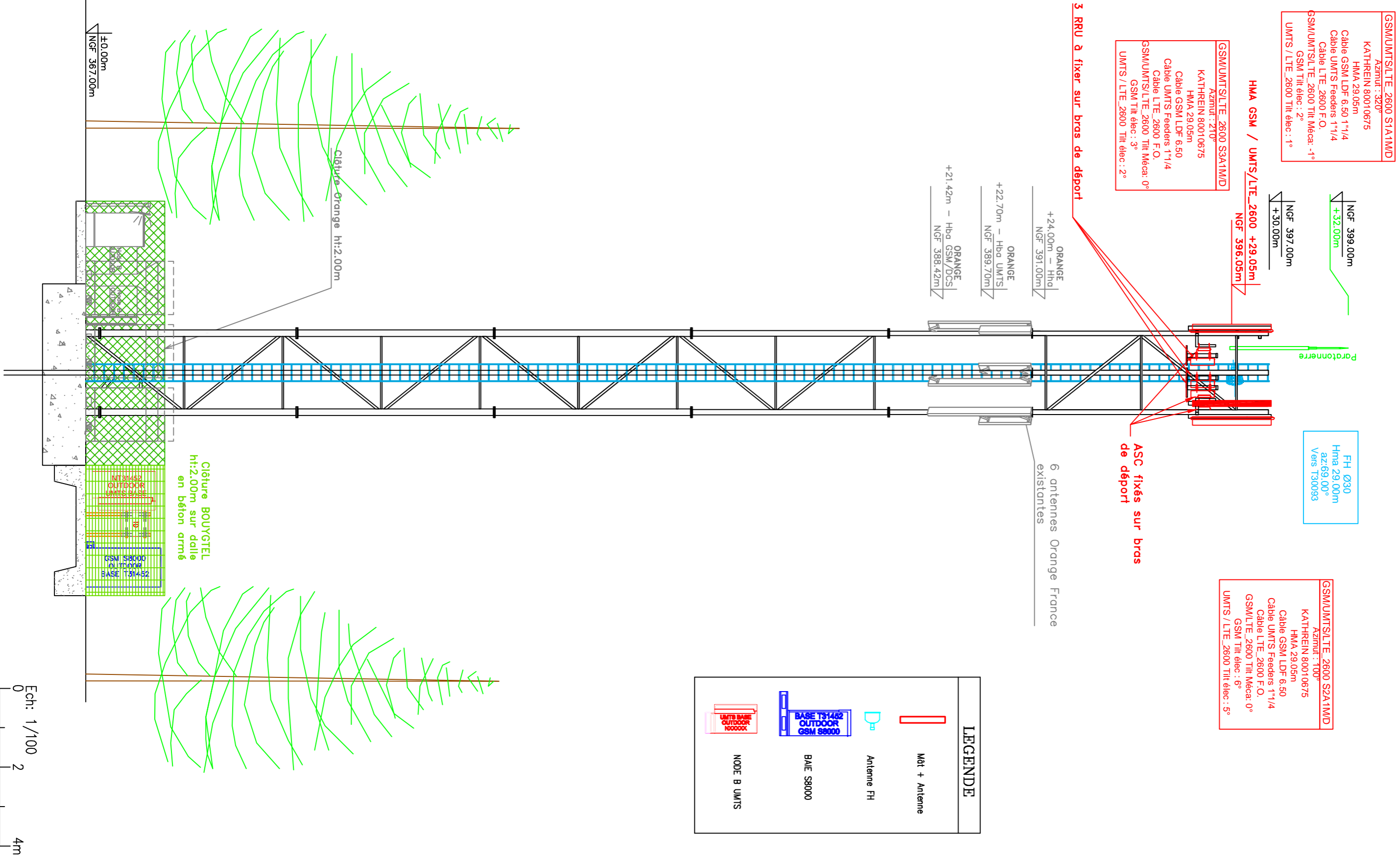
LEGENDE	
	Chemin de Câbles (Chc) capotés avec séparateur
	Tableau Divisionnaire + parasurtenseur
	Coffret FH
	Mât + Antenne
	Angle de Transmission
	Antenne FH
	BAIE S8000
	BAIE UMTS



insertion DOE	F. GENNERAT	EXPRIMM	EPR	21.01.2009	000 - J	Lieu dit "les varennes" 69290 GREZIEU-LA-VARENNE				BTS	T31452		
SWAP FH vers T30093 OP.L223010	R. CUONG	CIRCET	EPR	09.09.2010	000 - K	VUE EN PLAN PROJET				MAITRE D'OUVRAGE  Bouygues Telecom Arcs de Seine 20 quai Point du jour 92100 Boulogne-Billancourt Tél. 01.39.26.75.00	INDICE 000 - M 16.01.2012 010		
Modif az FH OP.L223010	R. CUONG	CIRCET	EPR	16.11.2010	000 - L								
4G	ECOPLAN	AXIONE	EPR	16.01.2012	000 - M	CI 331479	VERSION 001	TYPE ...	N°ORDRE 001	INDICE 000 - M	16.01.2012	010	
MODIFICATIONS		DESSINATEUR	ENTREPRISE RESPONSABLE DU PLAN	SERVICE	DATE	INDICE	CI 331479	VERSION 001	TYPE ...	N°ORDRE 001	INDICE 000 - M	16.01.2012	010

Ce document peut être modifié, en fonction d'impératifs techniques

Propriété de BOUYGUES TELECOM - Diffusion contrôlée



LEGENDE	
	Mât + Antenne
	BASE S8000
	Antenne FH
	NODE B UMTS

insertion DOE	F. GENNERAT	EXPRIMM	EPR	21.01.2009	000 - J	Lieu dit "les varennes" 69290 GREZIEU-LA-VARENNE			BTS	T31452								
SWAP FH vers T30093 OP.L223010	R. CUONG	CIRCET	EPR	09.09.2010	000 - K				ELEVATION SUD-OUEST PROJET			MAITRE D'OUVRAGE 	Arcs de Seine 20 quai Point du jour 92100 Boulogne-Billancourt Tél. 01.39.26.75.00					
Modif az FH OP.L223010	R. CUONG	CIRCET	EPR	16.11.2010	000 - L	CI	331479	VERSION						001	TYPE	...	N°ORDRE	001
4G	ECOPLAN	AXIONE	EPR	16.01.2012	000 - M													
MODIFICATIONS		DESSINATEUR	ENTREPRISE RESPONSABLE DU PLAN	SERVICE	DATE	INDICE												

Ce document peut être modifié, en fonction d'impératifs techniques

Propriété de BOUYGUES TELECOM - Diffusion contrôlée

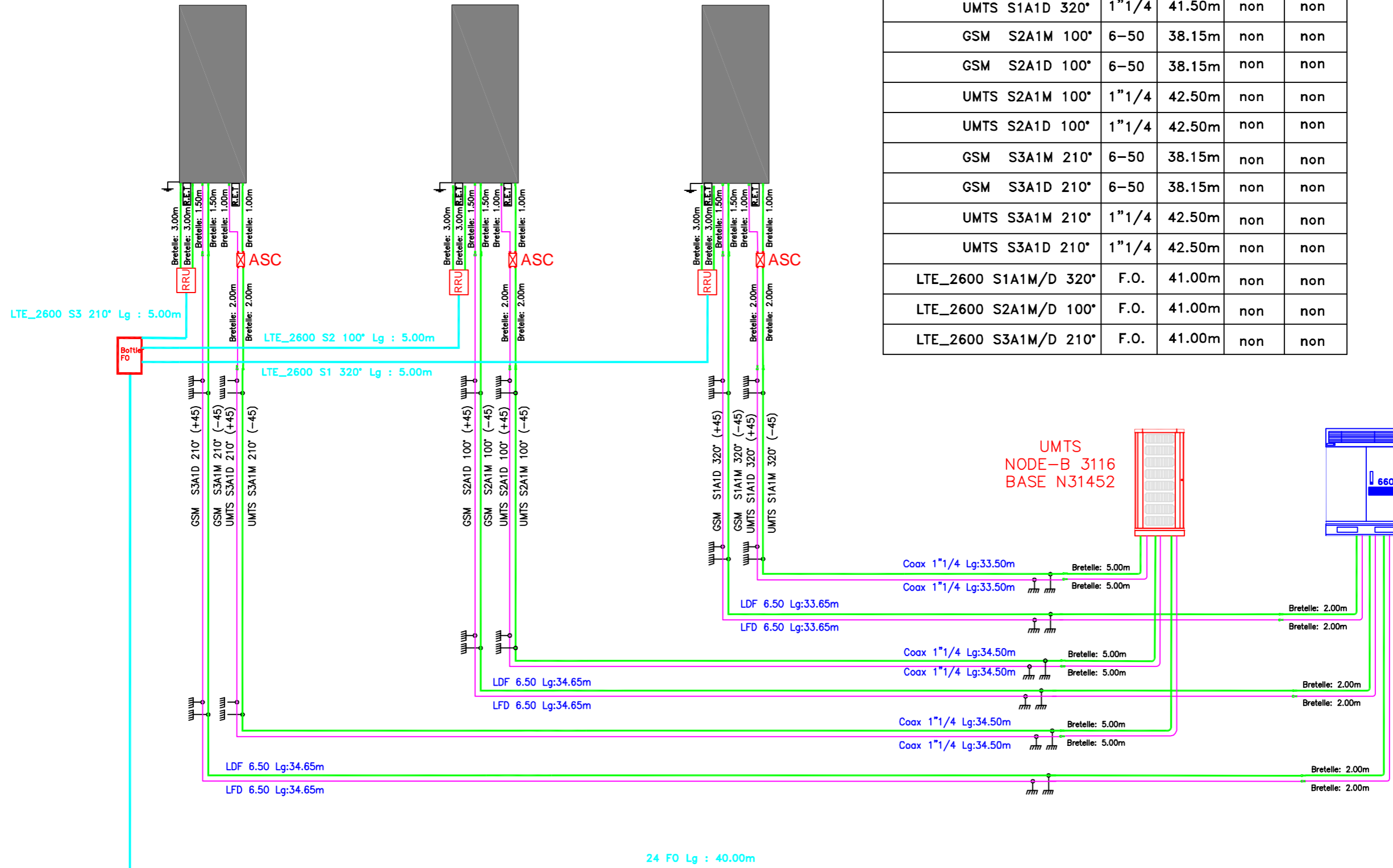
# GSM T31452 / UMTS / LTE\_2600

**SECTEUR 3**  
 GSM / UMTS / LTE\_2600 S3A1M/D  
 KATHREIN 80010675  
 Az: 210°  
 HMA : 29.05m  
 GSM / UMTS / LTE\_2600 Tilt méca.:0°  
 GSM Tilt élec.:3°  
 UMTS / LTE\_2600 Tilt élec.:2°

**SECTEUR 2**  
 GSM / UMTS / LTE\_2600 S2A1M/D  
 KATHREIN 80010675  
 Az: 100°  
 HMA : 29.05m  
 GSM / UMTS / LTE\_2600 Tilt méca.:0°  
 GSM Tilt élec.:6°  
 UMTS / LTE\_2600 Tilt élec.:5°

**SECTEUR 1**  
 GSM / UMTS / LTE\_2600 S1A1M/D  
 KATHREIN 80010675  
 Az: 320°  
 HMA : 29.05m  
 GSM / UMTS / LTE\_2600 Tilt méca.:1°  
 GSM Tilt élec.:2°  
 UMTS / LTE\_2600 Tilt élec.:1°

	Type feeders	Lg. feeders + bretelles	Charge côté baies	Charge côté antennes
GSM S1A1M 320°	6-50	37.15m	non	non
GSM S1A1D 320°	6-50	37.15m	non	non
UMTS S1A1M 320°	1"1/4	41.50m	non	non
UMTS S1A1D 320°	1"1/4	41.50m	non	non
GSM S2A1M 100°	6-50	38.15m	non	non
GSM S2A1D 100°	6-50	38.15m	non	non
UMTS S2A1M 100°	1"1/4	42.50m	non	non
UMTS S2A1D 100°	1"1/4	42.50m	non	non
GSM S3A1M 210°	6-50	38.15m	non	non
GSM S3A1D 210°	6-50	38.15m	non	non
UMTS S3A1M 210°	1"1/4	42.50m	non	non
UMTS S3A1D 210°	1"1/4	42.50m	non	non
LTE_2600 S1A1M/D 320°	F.O.	41.00m	non	non
LTE_2600 S2A1M/D 100°	F.O.	41.00m	non	non
LTE_2600 S3A1M/D 210°	F.O.	41.00m	non	non



GSM S8000  
 OUTDOOR  
 BASE T31452  
 A EQUIPER 6601  
 + TIROIR OPTIQUE

insertion DOE	F. GENNERAT	EXPRIMM	EPR	21.01.2009	000 - J	Lieu dit "les varennes" 69290 GREZIEU-LA-VARENNE	BTS	T31452				
SWAP FH vers T30093 OP.L223010	R. CUONG	CIRCET	EPR	09.09.2010	000 - K							
Modif az FH OP.L223010	R.CUONG	CIRCET	EPR	16.11.2010	000 - L	SYNOPTIQUE RADIO PROJET ANTENNES FEEDERS BAIES	MAITRE D'OUVRAGE	Arcs de Seine 20 quai Point du jour 92100 Boulogne-Billancourt Tél. 01.39.26.75.00				
4G	ECOPLAN	AXIONE	EPR	16.01.2012	000 - M							
MODIFICATIONS	DESSINATEUR	ENTREPRISE RESPONSABLE DU PLAN	SERVICE	DATE	INDICE	CI 331479	VERSION 001	TYPE ...	N°ORDRE 001	INDICE 000 - M	16.01.2012	040